

EN1155 – Regler för branddörrstägning

Byggproduktförordningen



Myndigheten för samhällsplanering,
byggande och boende



BYGGPRODUKTFÖRORDNINGEN (CPR)

Detta är de europeiska lagstiftningen som i dag reglerar samtliga byggprodukter som skall användas i byggapplikationer.

Förordningen är även europeisk lag och står därmed över den nationella lagstiftningen. I förordningen hänvisas till ett antal för medlemsländerna harmoniserade normer. Förr dörrhållarmagneter är normen EN1155. Förordningen gäller för samtliga aktörer som handlar en byggprodukt, så väl tillverkare, distributör, nationella agenter, grossister, installatörer, byggherrar, slutkunder och besiktningsaktörer.

Boverket är ansvarig myndighet i Sverige.

EuropaNorm 1155

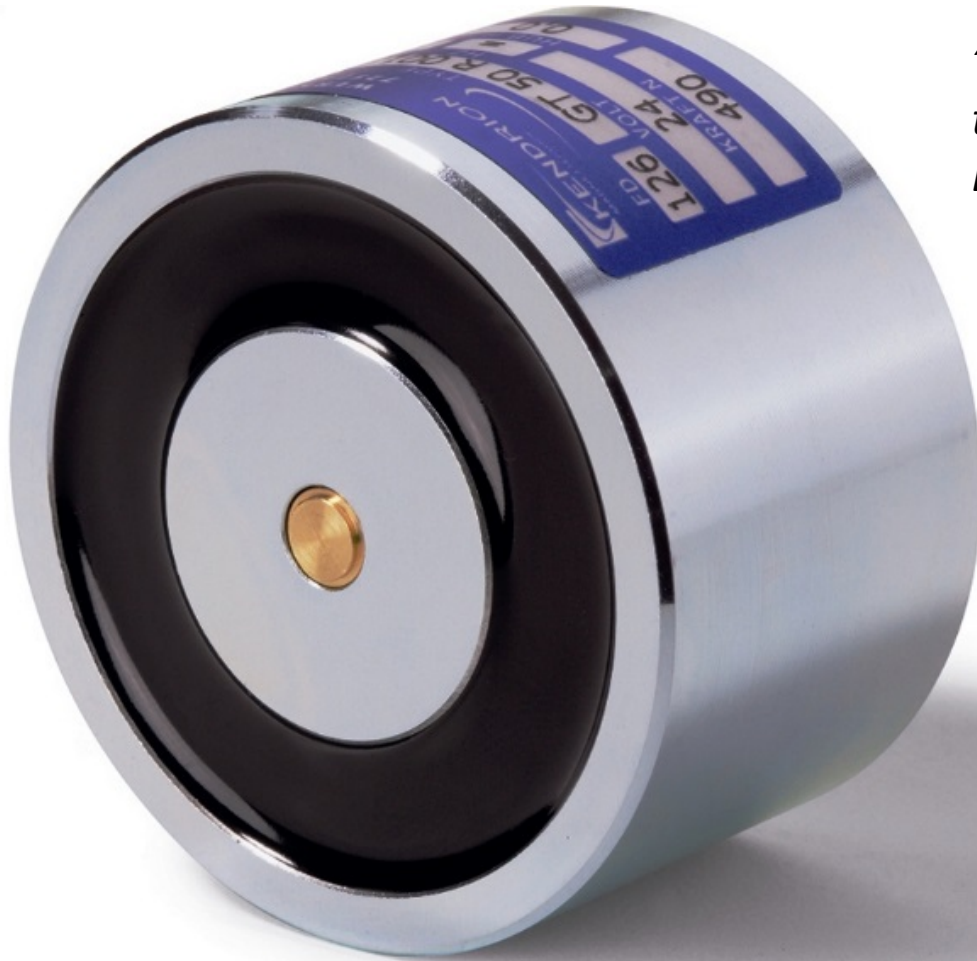
*”EN1155 är
tvingande i hela
Europa”*

EN1155

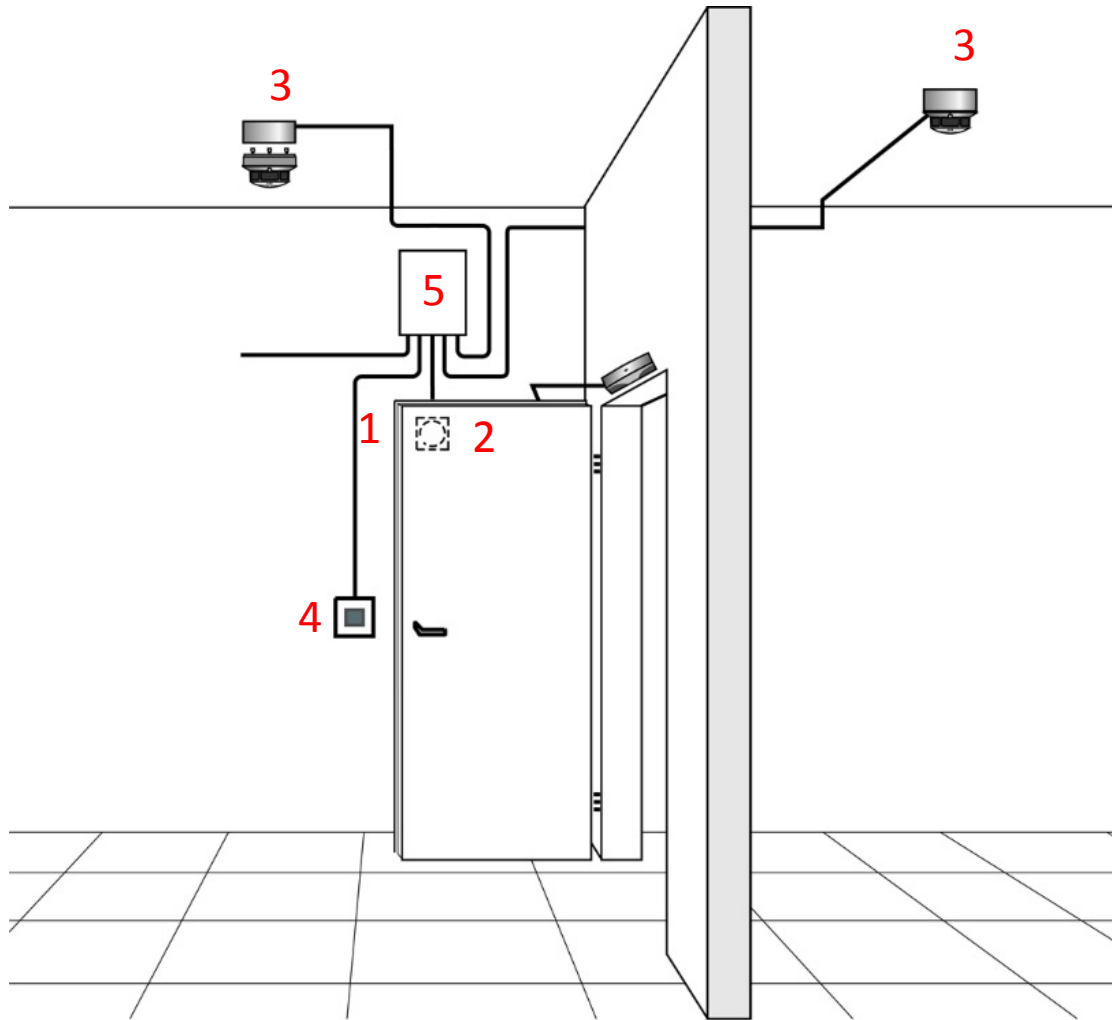
Den specifika norm som reglerar hur dörrhållarmagneter skall vara uppbyggda samt dess funktion.

Vilka funktioner uppfyller en godkänd produkt?

- Centrumtapp för frånskjut av ankare
- CE-märkt
- Svensk prestandadeklaration
- CPR (eller CPD) nummer på produkten
- Produkten skall möjliggöra så att montage kan ske enligt elsäkerhetsföreskrifterna.



Applikationsexempel



1. DÖRRHÅLLARMAGNET & VINKELFÄSTE BAKOM DÖRR
2. ANKARE MONTERAS PÅ DÖRRBLAD
3. RÖKDETEKTOR & SOCKEL
4. DÖRRSTÄNGNINGSKNAPP
5. DÖRRSTÄNGNINGSCENTRAL