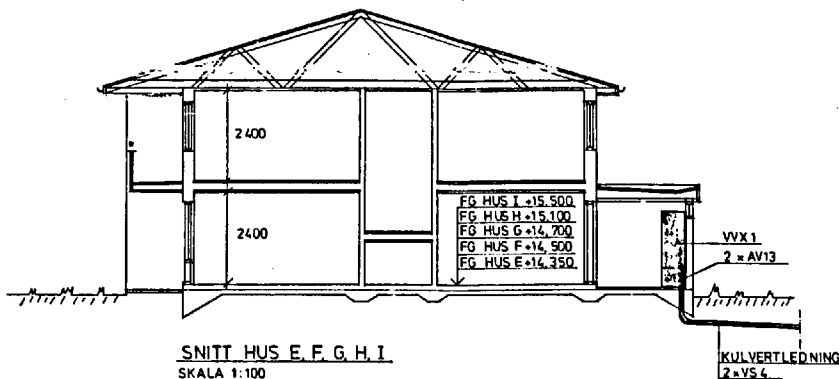


SNITT HUS A, B, C, D  
SKALA 1:100



SNITT HUS E, F, G, H, I  
SKALA 1:100

FÖRESKRIFTER

- V24 : VÄNDRÄTTEN SKYTTÄR 60-60°
- KREPPARDE 200 1000 SKRIB 2
- VV21 : VÄNDRÄTTEN SKRIB
- VÄNDRÄTTEN 2 000 200/2000
- AV13 : VÄNDRÄTTEN 2 000
- 200 200/2000

HÄNVISNINGAR

FÖREKÄRNINGAR SE RITNING 70

HALMSTADS KOMMUN  
BYGGNADSNÄMNDEN  
Inl. 1978-11  
Dat.

Granskad  
1978-12-08  
Halmstad, arkitekt  
Rolf Eriksson

Tillhör BYGGNADSNÄMNDENS  
i Halmstad beslut

78-12-21

S. 699d  
395276

FYLINGE 20:75-20:80

Rev. Ant. Förändringen avser: Sign. Datum

HALMSTADS KONSULT AB  
Lantförvägen 4 C 302 48 Halmstad  
Telefon 036/11 83 85

KV. KLACKEN, HALMSTAD  
FYLINGE 20:24-20:45, 20:59-20:80  
RADHUS A, B, C, D, E, F, G, H, I  
SNITT GENOM BYGGNAD

Arkitekt	Handtecknat	Granskad
Aks B. Hanson	B. H.	
HALMSTAD 8878-10-35		
Rolf Eriksson	7758	

VATTEN, AVLOPP, VÄRME  
Skala 1:100  
52,56 V10