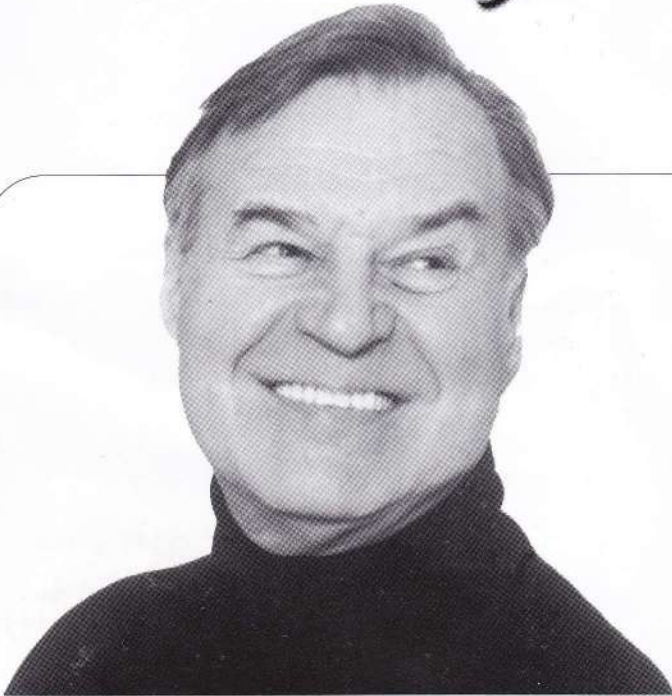


Gott Nytt Jazz-år



30 januari

**Putte Wickman,
Viktoria Tolstoy &
Claes Crona Trio**

6 februari

Candy Bebop

13 februari

**Blommans
Dixieland Band**

20 februari

Blues Addiction

27 februari

**Göran Palm &
Uffe Flink Trio**

TÄBY JAZZ CAFÉ

Täby Park Hotel, Kemistvägen 30, Täby
Söndagar kl 18.30

30 januari

Putte Wickman, Viktoria Tolstoy & Claes Crona Trio

Trion: Claes Crona p, Jörgen Smeby b, Petur "Island" Östlund dr.

Vi brukar börja vår säsong med något extra lyskraftigt. Den här gången blir det nyblivne, hyllade 80-åringen Putte Wickman och unga Viktoria Tolstoy. De har visat sig fungera förträffligt tillsammans. Vi har haft dem båda på vårt jazzkafé, men aldrig samtidigt. Uppbackade av en av landets ledande instrumentalgrupper kommer de säkert att ge oss en riktig smakstart på det nya året!



Miss inte premiärkvällen med legenden Putte Wickman, Viktoria Tolstoy och Claes Cronas trio!

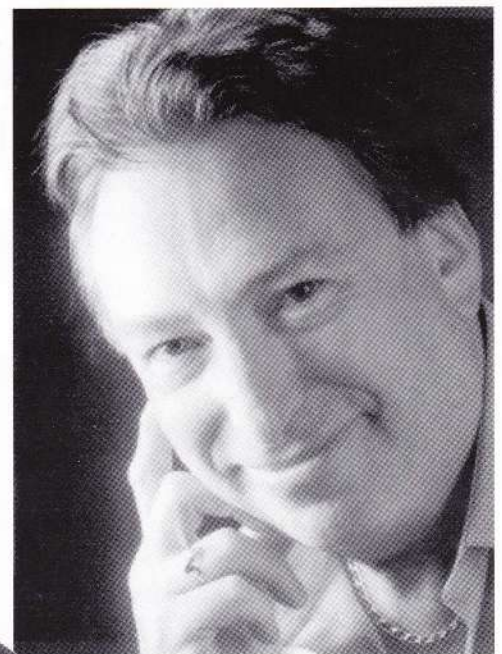


FOTO: NATASJA JOVIC

6 februari

Candy Bebop

*Catharina Wiborgh as, Johan Lindelius tp,
Andy Fite g/voc, Ivar Lindell b, Mats Jadin dr.*

Ett generationsblandat band under ledning av Catharina Wiborgh, som började spela efter att ha sett Christer Boustedt i filmen *Sven Klangs Kvintett*. "Catharina Wiborgh spelar altsax med stor personlighet där det melodiska, behagligt vackra i musiken har stort utrymme", skriver Uno Pettersson i Dalademokraten.

Catharina är lycklig nog att i sin grupp ha en väletablerad stöttepelare som Ivar Lindell, som ju också spelade många år med Christer Boustedt.

Trumpetaren Johan Lindelius och trummisen Mats Jadin är gamla bekanta, men gitarristen Andy Fite gör sin debut på Täby Jazzkafé. Han kommer från New York men verkar sedan några år regelbundet i Sverige. Det finns sex CD av honom på New Artist Records, bl.a en duoinspelning med Red Mitchell, som sagt att Fite har "... A whole different way to play the guitar, and it's



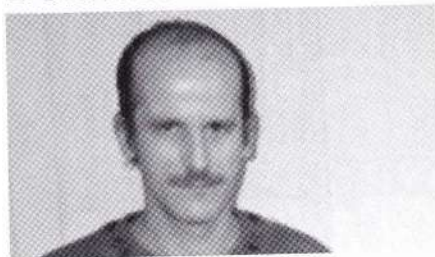
"Catharina Wiborgh spelar altsax med stor personlighet där det melodiska, behagligt vackra i musiken har stort utrymme".

funky and it's for real, and it's fresh... It's totally original."

Gruppen heter som den heter eftersom den "spelar det godaste ur beboptraditionen".

Väl bekomme, kära jazzvänner!

Belönad



Vår gamle vän musikläraren och gitarristen **Peter Wahlberg** har tilldelats Kungliga musikaliska akademins pedagogpris, 25.000 kronor stort. *Grattis!*

PiJano 1/05

Hallå alla JANO-medlemmar!

Du får 10% rabatt på noter och tillbehör och 15% rabatt när du köper instrument eller likvärdig utrustning. *(Erbjudandet kan ej kombineras med andra erbjudanden.)*

Gitarrer * Blås * Hemkeyboard * Tillbehör

*Hos oss
får du råd.
Det tjänar
du på.*

**MUSIK
PUNKTEN AB**

Arkaden, Täby C. 08-758 99 11

13 februari

Blommans Dixieland Band

*Jan Trygve tp/voc, Kaj Sifvert tb, Claes-Göran Sterner ss,
Sven-Eric Blom bjo, Sten Sandahl tu, Rei Tideström dr.*

FOTO: ÅKE ARELL

Vi tycker det är trevligt med orkestrar som hittar sin stil och håller den. Blommans Dixieland Band hör verkligen till den kategorin.

Bix Beiderbecke, Jean Goldkette, Frank Trumbauer är deras hjältar. Bandet har funnits nästan exakt lika länge som JANO och exekverar sin favoritmusik med oförstörbar entusiasm, som också smittar av sig på publiken. Man kan numera höra bandet regelbundet inne i stan, men det hindrar inte att vi gärna har dem hos oss, på hemma-scenen!



*Banjoisten Sven-Eric Blom,
alias "Blomman".*



Blommans Dixieland Band bildades kort efter JANOs första jazzfest i februari 1979. "Det var mycket tack vare Jazzklubb Nordost som bandet kunde bildas", skrev Blomman själv i PiJano nr 3/04.

Bandet har varit med på åtskilliga jazzevenemang, bland annat naturligtvis på Täby Jazzkafé. Men bilden till vänster är från Vallentuna Jazzkafé den 4 december 1981.

Allt från original till färdig trycksak!
Broschyrer - Kuvert - Visitkort -
Tidningar - Årsredovisningar m.m.

Tryckeri AB

Orion

Tel 08-768 07 80 Fax 08-792 24 01
info@tryckeri-orion.se

**Vi satsar på
musik och kultur.
Välkommen!**


medborgarskolan

Stockholmsregionen, Täbykontoret
Box 3103, 183 03 Täby
Telefon 08-544 434 60, Fax 08-544 434 70
E-post: sodra.roslagen@medborgarskolan.se

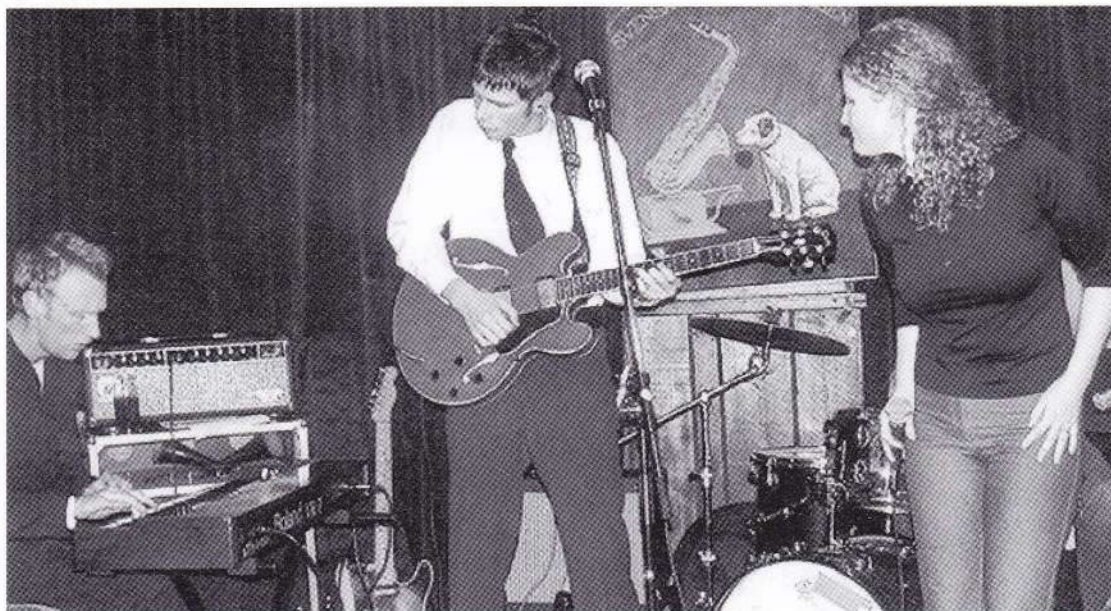
20 februari

Blues Addiction

*Stefan Persson tp, Björn Dahlberg s, Mats Äleklint tb,
Magnus Josephson g, Johan Bendrik org, Pär Engström b,
Johan Svensson dr, Lisa Thorén Forsanker voc.*

Vi har haft några bluesgrupper på Jazzkaféet, som Börge Lindgrens Organ Grinders från Västerås och (ganska många gånger) Good Morning Blues från Uppsala. Och de jazzgrupper som vi har bjuder ofta på häftig bluessång, ta till exempel Cilla Waller i New Orleans Express, Tessan Milveden i Evergreenish eller Kersti Bilström Söderlind i Barfota Jazzmen. Uppmuntrade av dessa erfarenheter (och dessutom påverkade av en och annan bluesälskande lobbyist) presenterar vi nu ett Stockholmsbaserat yngre band med hammondorgel, tre blåsare och en fantastisk sångerska.

Gitarristen Mats Josephson, som gått musikerlinjen på KMH, bildade bandet i slutet av år 2000. Han blev tidigt intresserad genom sin fars skivsamling. Chuck Berry hörde till de tidiga favoriterna. Andra husgudar är BB King och Elmore James. Magnus skriver arrangemangen och saxofonisten Björn Dahlberg arrangerar för blåsarna. Bandet har en skiva ute, "Keep On Doin' It", som blev recenserad av Lasse Linder i blustidningen Jefferson. "Här finns potential till något utöver det vanliga", skriver han. Vi instämmer livligt, och önskar alla musikintresserade en häftig bluesafton!



Blues Addiction är ett Stockholmsbaserat yngre band med hammondorgel, tre blåsare och en fantastisk sångerska – Lisa Thorén Forsanker.

Jazzmusik finns hos Exlibris

Bokhandeln Exlibris i Täby Centrum är mycket välsorterad på Jazzmusik av alla slag. Den är – och har länge varit – stor leverantör av CD-skivor till JANOs medlemmar.

Exlibris främjar och stödjer JANOs verksamhet och bidrar med information om JANOs kommande konserter.

Blommorna kommer från

Ella Trädgård

Ellagårdsvägen 40, 187 45 Täby. Tel 08-792 29 20, Fax 08-768 38 50

Öppet mån-fre 10-18, lör 10-16, sön 11-16

27 februari

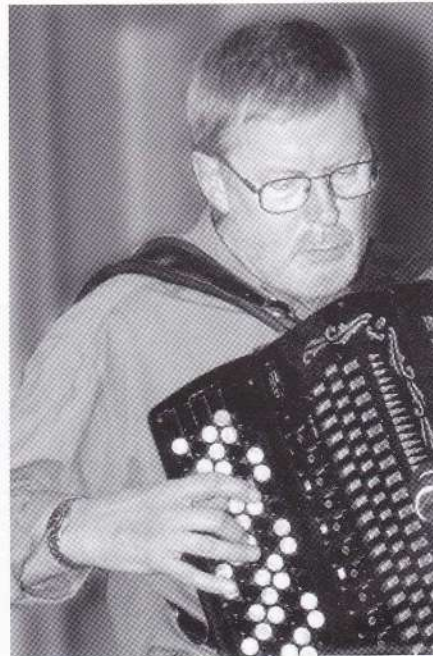
Göran Palm & Uffe Flink Trio

Göran Palm acc, Claes Askelöf g, Per Nilsson b, Uffe Flink dr/voc.

Jazzdragspel har funnits med i vår programsättning redan från den allra första Jazzfesten 1979 på Tibble Teater. Vi har försökt inventera beståndet av framstående utövare och vi har hunnit skaffa oss en del favoriter. Till dem hör dagens artist, Göran Palm från Bollnäs. Han framträdde första gången hos oss i Bibliotekets kafeteria våren 1984 och har återkommit några gånger sedan dess, senast i oktober 2001. Även den gången hade han sin gamle Bollnäs-bekant Uffe Flink och hans trio med sig.

Göran Palm använder kompositioner av Thelonius Monk, Sonny Rollins och Charlie Parker. Kritiker brukar uppmärksamma hans suveräna instrumentbehärskning. Hans sätt att improvisera har sagts föra tankarna till en bopklassiker som Clifford Brown. Och vi vill tillägga att hans sätt att spela bluesklassikern "La Verne Walk" hör till det man inte glömmer.

Missa ej!



Dragspelsartisten Göran Palm har besökt JANO flera gånger sedan mer än tjugo år. Även tidigare med Uffe Flink och hans trio.



Kära jazzvänner!

Plötsligt känns allt man bekymrar sig för i vardagslag ganska smått. Vad säger man efter allt som hände i slutet av förra året och som mycket länge kommer att ge djupa avtryck i våra liv. En liten tröst för de hårdast drabbade är förhoppningsvis det deltagande och den känsla av gemenskap med både vårt eget och hela världens folk som kommit till uttryck på många sätt de senaste veckorna.

Musik framhålls ofta av många som en av de företeelser som i svåra stunder gör livet lite lättare att klara av. Det förunderliga med musiken är ju att den känns rätt i så många situationer alltifrån tröst i djupaste sorg till skratt och glädje i våra ljusaste stunder.

Vårt bidrag till att göra vintern något lättare är att vi jobbar vidare med våra jazzkonserter på söndagskvällarna. Vi fick många lovord för höstens program och tror och hoppas att också våren, med sin vanliga blandning av olika stilar, ska tilltala er medlemmar, Jazzkaféets publik.

Sedan sist har vår betydelsefulla samarbetspartner, Täby Park Hotel, bytt ägare men vi fortsätter vårt goda samarbete med Ingela Lindberger och hennes trevliga personal och diskuterar just nu vissa justeringar av menyn i riktning mot medlemmarnas framförda önskemål.

Vi ses och hörs under våren hoppas

Per Kjellberg

Kristallkomp?

Jam!

Höstjammet den 31 oktober innebar en milstolpe för vårt rutinerade Huskomp. Herrar Larsson, Ottosson och Björkman har skött sin syssla sedan hösten 1989 – i 15 år! Det brukar ju kallas kristallbröllop...

Hela 20 jammare hade infunnit sig, förutom Huskompet. Vi hörde på trumpet Nils Andersson och Olle Nilsson, kornett Mårten Holmberg, klarinett och tenorsax Bo Vilén, klarinett och sång Åke Hinndal, klarinett, tenor och barytonsax Kay Welander, Malte Söderquist på sopransax, Dan Gillberg och Björn Järvheden altsax, Willem Bleeker, Lasse Dahlgren och Anders Lind tenorsax, Hans Ling tenorsax och bas, Horst Hart barytonsax, Sven Steneby och Erik Svanholm piano, Arne Forssell gitarr, Berth Vinghammar trummor och Karin Hallén sång.

Vänner och grannar

Som JANO-medlem får du rabatt när du besöker andra SJR-anslutna klubbar i Stockholms-området – det finns ett tiotal. Klubbarnas program införs i PiJano utan kostnad i mån av plats. Observera senaste lämningsdag – datum står på sista sidan!

Blue Diesel Jazz

Fredag 18 februari Dieselverkstaden vid Sickla station kl 19.00 (barservering från 18.00). Nils Sandström med Blåsarsymfonikernas Jazzkvartett.

Jazzmusikens Vänner

Norrtälje, torsdagar kl 19.30:
17 februari Ulf Johansson Werre, Andreas Pettersson och Tommy Johnsson Band
3 mars Sveriges Jazzband
17 mars Swing Delight
31 mars Täby Swing Grupp
14 april Suss von Ahns Band
28 april MP 5
12 maj Dr Rulles Washboard Band

Plats: Restaurang "Ett Glas", Stora Torget, Norrtälje. Speltiden är kl 19.30 till 22.30.

Mer info på sajten www.norrteljejazzclub.se

Kallelse till årsmöte

Söndag 20 mars 2005
kl 16.00

i Täby Park Hotel

Motioner skall skriftligen vara styrelsen tillhanda senast fyra veckor före årsmötet.

Dagordning:

- 1 Mötet öppnas
- 2 Frågan om mötets behöriga utlysande
- 3 Dagordningen fastställs
- 4 Val av mötesordförande
- 5 Val av mötessekreterare
- 6 Val av två justerare, tillika rösträknare
- 7 Styrelsens verksamhetsberättelse
- 8 Resultaträkning 2004-01-01 – 2004-12-31
- 9 Balansräkning 2004-12-31
- 10 Revisorernas berättelse
- 11 Frågan om ansvarsfrihet för avgående styrelsen
- 12 Nya frågor, motioner och styrelsens förslag
- 13 Årsavgiftens storlek
- 14 Val av styrelse
- 15 Val av två revisorer jämte en suppleant till nästa årsmöte
- 16 Val av valberedningskommitté till nästa årsmöte
- 17 Övriga frågor
- 18 Mötet avslutas





Täby Jazz Café
Söndagar kl 18.30
Täby Park Hotel,
08 – 506 483 00

*
Prisvärd "Jazzmeny"
Fullständiga rättigheter
Restaurangen öppnar
kl 17.30
Ej bordsbeställning!

*
Konstutställning

Styrelse

Ordförande

Per Kjellberg

Violvägen 6, 186 34 Vallentuna

Telefon: 08 – 511 728 67

e-post: per.kjellberg@kb.se

Vice ordförande

Hans Ling

Hjulsta Torg 1, 163 35 Spånga

Telefon: 08 – 760 22 05

e-post: hans.er.ling@se.abb.com

Kassör/Redaktör

Margit Annerstedt

Täbyvägen 258, 187 50 Täby

Telefon: 08 – 510 503 20

margit.annerstedt@glocalnet.net

Sekreterare/Orkesterbokare

Bo Nerelius

Teknikvägen 17, 186 32 Vallentuna

Telefon: 08 – 511 706 69

Övriga ledamöter

Nils Andersson, Birgit Litzell,

Anne-Christine Larsson

Suppleanter

Hayati Kafe, Mats Blomberg,

Inger Lindén, Hans Åberg

JANOs adress är

Täbyvägen 258, 187 50 Täby.

Telefon 08 – 510 503 20

Postgiro 19 25 83-3.

www.jano.nu

Avgifterna våren 2005

Medlemsavgift/halvår	150 kr
Dito <i>inkl halvårsabonnemang,</i>	
alla säsongens konserter	400 kr
Medlemsentré/konsert	80 kr
Entré för icke-medlem	100-160 kr

*Ungdomar under 20 år gratis entré!
Gäller även lärare med elev(er) i sällskap!*

JANO önskar att många löser abonnemang av två skäl – att få en stampublik och att tidigt få in pengar till kassan.

Om man går på fyra konserter så lönar sig abonnemang. När man ändå har betalat så kan man ju titta in utan extra kostnad och kanske hitta någon musik som man inte tidigare känt till.

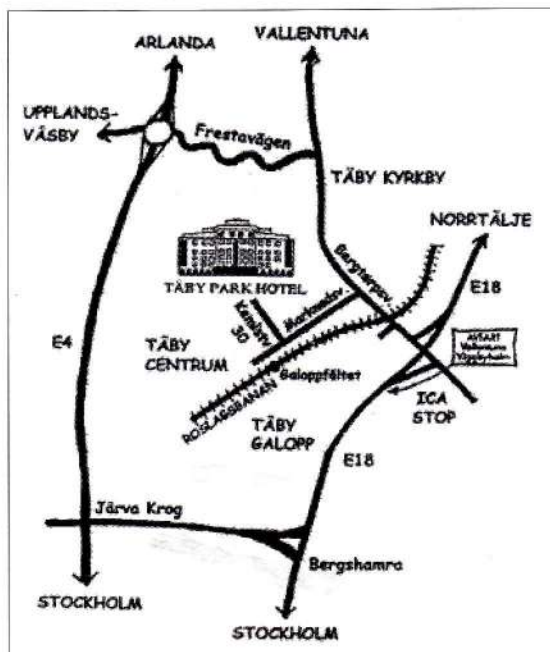
Entréavgiften för medlemmar höjs aldrig oavsett evenemangets kvalitet, vilket däremot kan ske med entrén för icke-medlemmar. Medlemmar får klubbtidningen PiJano samt övrig information hemsänd.

Alla JANOs inkomster går till musikergerger, tidningen, administration, piano-stämningar samt en liten del till övriga kostnader. Inga arvoden betalas till klubbens styrelse eller andra funktionärer. Täby Park Hotel står för lokalen och hoppas givetvis att många smakar på "Jazzmenyn".

En av fördelarna med att vara medlem i JANO är givetvis rabatten på entréavgiften till Täby Jazzkafé. Samt förstås att få *PiJano* hem i brevlådan.

Som JANO-medlem får du rabatt när du besöker andra SJR-anslutna klubbar i Stockholmsområdet – det finns ett tiotal.

Så här hittar du oss



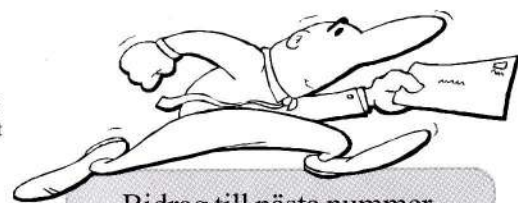
Från Stockholm city (17 km).

Med bil: Följ skyltar mot motorväg E18 till Norrtälje eller E 4 norrut mot Arlanda/Sundsvall.

E18 — följ motorvägen norrut mot Norrtälje. Ta av vid avfarten Täby kyrkby/Viggbyholm. Sväng vänster och fortsätt över järnvägen, därefter första vänster igen vid Badminton-tältet (Marknadsvägen). Vid Statoil bensinstation sväng höger och följ Kemistvägen till Täby Park Hotel.

E4 — följ motorvägen norrut mot Arlanda/Sundsvall. Tag av avfart till E18 norrut mot Norrtälje. Se färdbeskrivning E18.

Med allmänna kommunikationer: Ta tunnelbana eller buss till station Tekniska högskolan. Därifrån avgår Roslagsbanan mot Täby regelbundet under hela dagen. Ta linjen mot Österskär och kliv av på station "Galoppfältet". Sedan går du Kemistvägen till hotellet (ca 10 min).



Bidrag till nästa nummer av PiJano önskas *senast* den 30 januari 2005.

Skickas till red.

Margit Annerstedt

Täbyvägen 258
187 50 Täby.

E-post:

margit.annerstedt@glocalnet.net

Tidningen PiJano

utges av Jazzklubb Nordost, Täby.
Ansvarig utgivare: Margit Annerstedt
Tryck: Orion, Täby 2005