



Interaktyvi smėlio dėžė

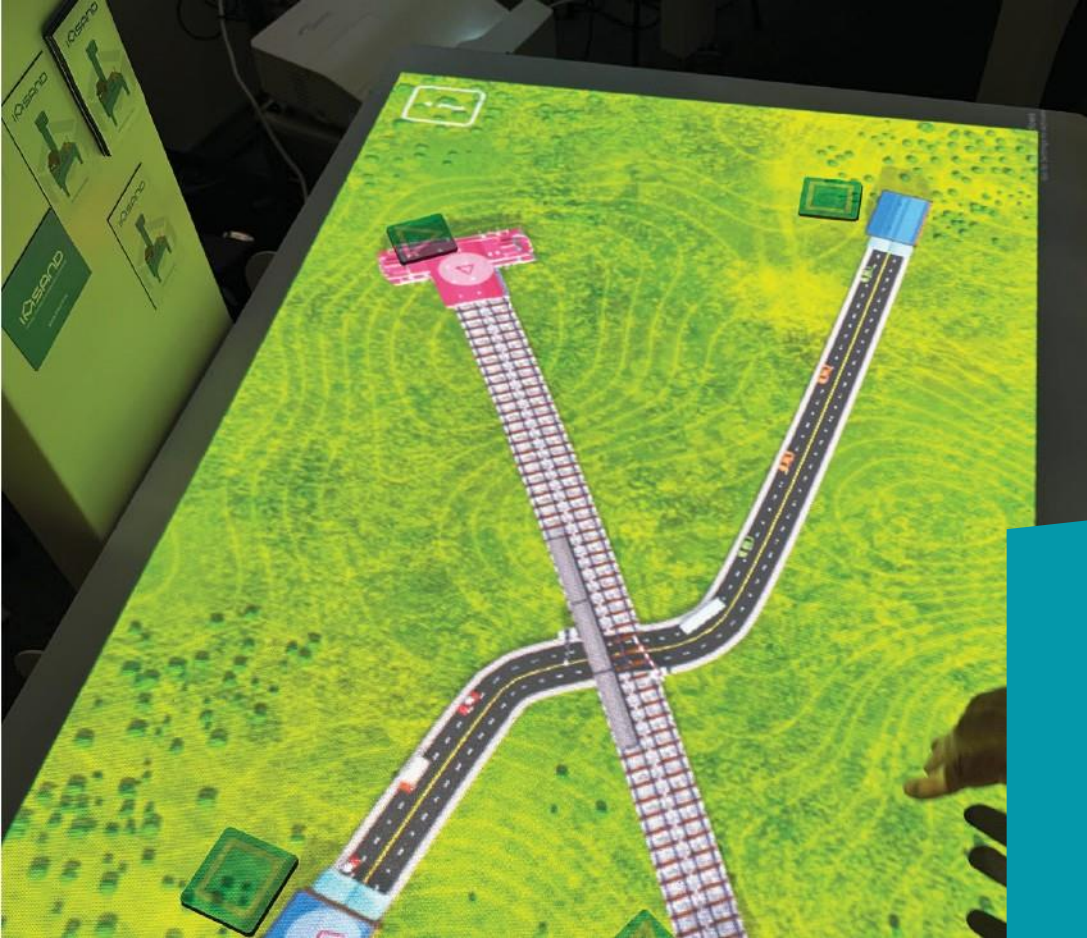
Revoliucinis
įtraukusis mokymas

Mūsų istorija

Susipažinkite su daugiaformate ugdymo, mokymosi ir terapine priemone pagrįsta neuroįvairovės, psichologinės gerovės ir kalbinės įtraukties gerinimo principais.

IMSAND – tai papildytosios realybės smėlio dėžė. Sukurta sistema priklausomai nuo smėlio gylio ar naudojamų kaladėlių, realiu laiku pateikia kompiuterinės grafikos elementus, suteikiančius papildomos informacijos apie stebimą objektą.

Sukūrėme edukacinius žaidimus ir pritaikėme juos interaktyviam smėliui, o uždenę stalą komplekte esančiu dangčiu ir naudodami kaladėles su raidėmis kalbos mokymo priemonę ir kaip pagalbinę priemonę kalbėjimo ir kalbos terapijai, leiskite vaikams rašyti žodžius, sudaryti sakinius ir kurti savo pasakojimus!

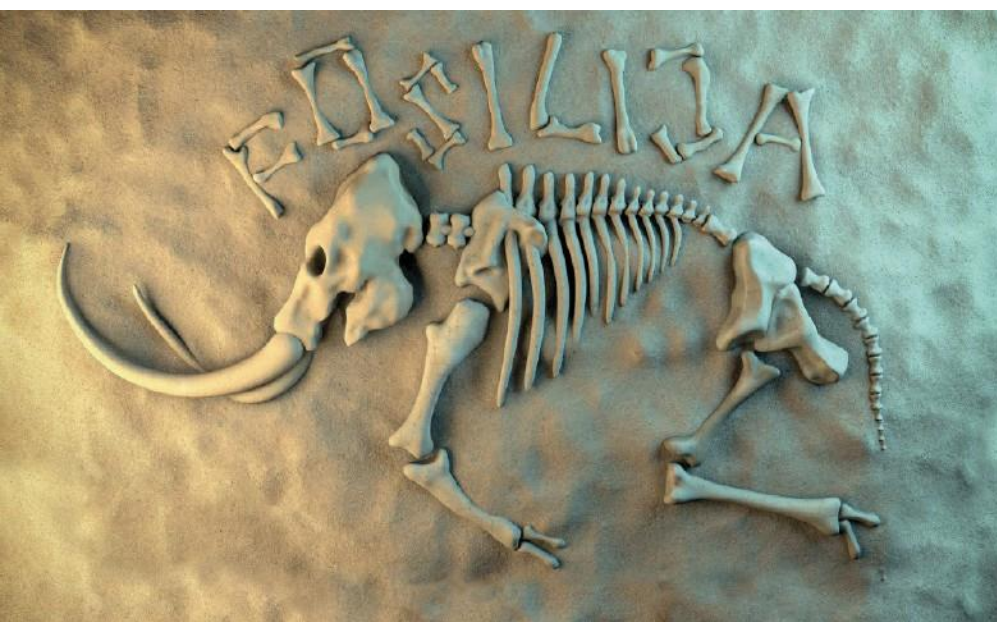


Kodėl smėlis?

Per daug aktyvių taškų turinčią odą mūsų kūnas stimuliuojamas lytėjimu. Kontaktas su smėliu teigiamai veikia savijautą: malšina skausmą, nerimą, nemigą ir stresą. Sąlytis su smėliu teigiamai veikia žmogaus savijautą, mažina skausmą, nerimą, nemigą, atpalaiduoja nuo jaučiamos įtampos ir streso.

Ši mokomoji priemonė atitinka universalaus dizaino principus:

- pritaikoma prie individualių poreikių.
- paprasta ir intuityvu naudoti
- užduotys paremtos klaidų tolerancijos principu – jos neturi teisingų ar neteisingų naudojimo scenarijų.

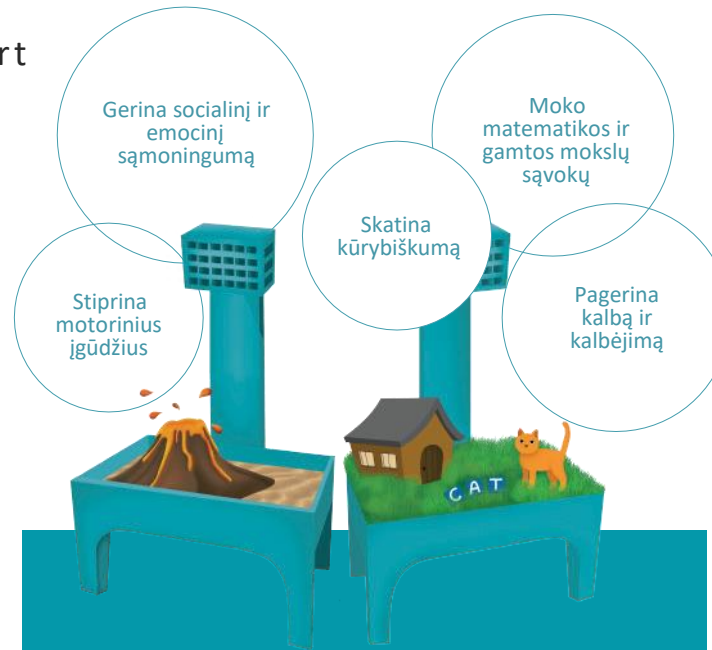




Modelis: IMSAND Standart

Techniniai parametrai 1

Kompiuteris	
Procesorius	AMD Ryzen™ 5 5600G 3.9-4.4GHz
RAM	16 GB (2x8GB) DDR4 3200MHz
Atmintis	4 GB EMMC (vidinė)
Ryšys	Wi-fi 802.11 2.4G Ethernet
Jungtys	4 x USB 3.2 Gen1 Type-A ports, 1 x HDMI; 1 x RJ45; 1 x audio jack.
Kiti parametrai	Pritaikyti, kad programinė įranga veiktų sklandžiai ir be trikdžių
Projektorius	
Vaizdo formatas	16:10
Rezoliucija	1280 x 800 pikselių
Ryškumas	4000 ANSI liumenu
Kontrastas	2500000:1
Švietimo laikas	20 000 val.
Jungtys	USB 2.0 Type A, USB 2.0 Type B, RS-232C, Ethernet Interface, Wireless LAN, Wi-Fi Direct, VGA in (2x), HDMI (2x), Stereo mini jack audio Mikrofono jungtis
Valdymas	Įjungtama mygtuku ir nuotolinio valdymo pulteliu
3D gylio ir judesio kamera (sensorius)	
Rezoliucija (gylis)	640 x 480 (VGA), 30 kadrų per sekundę
Rezoliucija (RGB)	640 x 480 @30 kadrų per sekundę
Jungtys	1 x USB 2.0
Veikimo principas	Sensorius atpažįsta smėlio aukštį ir gylį, ir ant uždengto smėlio rezervuaro padėtas kaladėlės su įvairiais simboliais.



Papildytos realybės smėlio dėžė

Interaktyvi žaidimų aukštelė

Lavinimas ir pramoga

Įkvepia ir suteikia šiandienos vaikams ateities įgūdžių ir gebėjimų

Techniniai parametrai 2

Programinė įranga	
Operacinė sistema	Windows
Žaidimų skaičius	15 žaidimų (7 žaidimai skirti žaisti su interaktyviu smėliu, 8 žaidimai su dangčiu ir kaladėlėmis). Žaidimų meniu galima pasirinkti žaidimų kalbą (lietuvių, anglų).
Korpusas	
Rezervuaras su stovu	Visa konstrukcija: 1135x826x1858 mm Interaktyvus paviršiaus plotas: 0,733 m ²
Medžiaga	Metalas
Mobilumas	Visi sistemos komponentai sujungti į vieną korpusą ir gali būti perkeliama iš vienos vietos į kitą, nes turi 4 ratus.
Smėlis	
Nustatymai	Interaktyvus smėlis sudarytas iš mineralų rinkinio (panašaus į kvarcinį smėlį), specialiai pritaikytas naudoti su interaktyviu smėlio stalu, nelimpantis prie rankų ir birus.
Kiekis	Minimalus smėlio kiekis 100 kg
Priedai	
Rezervuaro dangtis	1 medinis dangtis smėlio rezervuarui uždengti ir paversti jį interaktyviu stalu
Kaladėlės	Dėžutė su 180 medinių kaladėlių (lietuviška ir angliška abėcėlės, specialieji simboliai, skaičiai 0-9).
Instrukcijos	Įrangos naudojimo instrukcija, kiekvieno edukacinio užsiėmimo aprašymas su naudojimo pavyzdžiais.
Valdymas	1) Programinės įrangos nuotolinio valdymo pultelis 2) Projektoriaus nuotolinio valdymo pultelis
Įrangai suteikiama 24 mėnesių gamintojo garantija.	



IMSAND



Kontaktai

UAB "LithuaniaTech"
Saulėtekio al. 15-1, Vilnius, Lietuva
+370 603 34130
info@lithuaniatech.eu

