



Roslagsvatten

## Underhållsarbete i Margretelunds dagvattendamm

Hej,

Roslagsvatten planerar ett underhållsarbete av dagvattendammen i Margretelundsparken. För att öka vattendjupet och upprätthålla reningsfunktionen kommer dammen att tömmas på sediment.

Sedimentet pumpas upp med hjälp av pumpar som ansluts till en amfibiemaskin och en grävmaskin. Sedimentet avvattnas sedan i filtertuber innan det kan transporteras bort för vidare omhändertagande. Totalt kommer arbetet att pågå under ca 8-9 veckor exklusive tiden för avvattning. Avvattningen möjliggörs genom att sedimentet läggs i filtertuber som placeras i lämplig plats intill dammarna. Sedimentet torkar i tuberna och vattnet rinner tillbaka till dammen och Sätterfjärden via ett dike. Ju längre filtertuberna får ligga desto torrare blir sedimentet, vilket är fördelaktigt vid borttransport. Placeringen av filtertuberna är viktig eftersom de måste vara någorlunda lättillgängliga för att underlätta vid den slutgiltiga borttransporten. Entreprenörens förslag är att de läggs på ytan som markerats i bilden nedan (OBS! markeringen ger en ungefärlig bild över ytan som kommer att behövas).

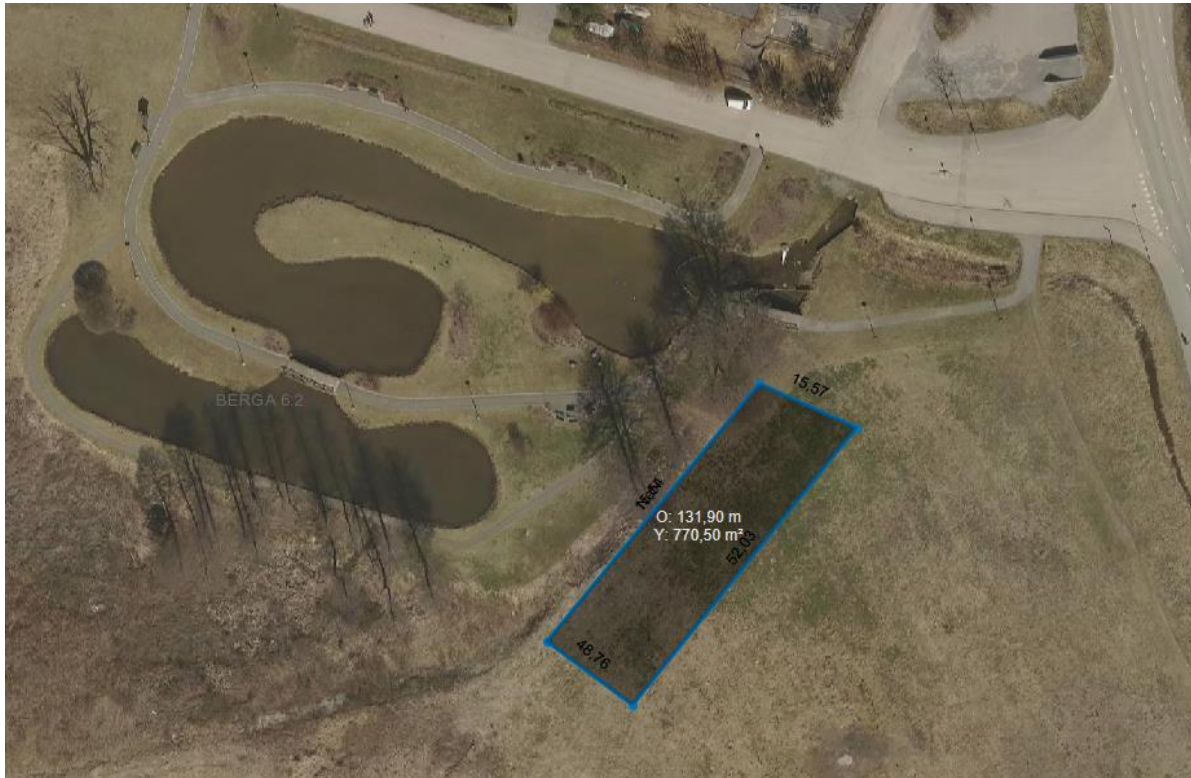
Under tiden pumpning av sediment sker kommer hela parkområdet att hägnas in. När pumpningen är klar kommer endast filtertuberna vara inhägnade. Det finns en risk att buller från maskiner uppstår, varför arbetet kommer att begränsas till kontorstider och endast utföras på vardagar. Entreprenören har ombetts att ta fram ett informationsblad som kan sättas upp så att förbipasserande vet vad som pågår i området. Ytan där filtertuberna läggs kommer att jämnas ut och eventuellt grusas. Efter avslutat arbete återställs ytan där filtertuberna legat genom att så gräs. Andra påverkade grönytor återställs på samma sätt.

Roslagsvatten

Adress: Box 437, 184 26 Åkersberga | Besöksadress: Sågvägen 2  
Telefon vxl: 08-540 835 00  
info@roslagsvatten.se | roslagsvatten.se



Roslagsvatten



Föreslagen yta för upplägg av filtertuber.



Bilder från muddring av Roslagsvattens damm intill reningsverket i Knivsta kommun.