

Studiestartsstöd

Studiestartsstöd är till för dig som är arbetssökande och kanske tvekar inför studier på grund av ekonomiska skäl.

Vem kan söka?

- » Du ska vara mellan 25 och 56 år.
- » Normalt är villkoret att du under de senaste tolv månaderna ska ha varit arbetslös under sammanlagt minst 6 månader.
- » Du som saknar grundskola eller en slutförd 3 årig gymnasieutbildning
- » Du är anmäld på arbetsförmedlingen och varit arbetslös i minst 6 månader under en tolv månadersperiod från den dagen ansökan kommer in till CSN.
- » Du ska inte ha haft studiemedel de senaste tre åren och inga återbetalningskrav av tidigare studiemedel.

Om du har barn kan du få tilläggsbidrag

Du som har vårdnaden om barn kan få mer bidrag. Det kallas tilläggsbidrag.

Du behöver uppfylla följande villkor för att få tilläggsbidrag:

- » Du är vårdnadshavare för det barn du söker tilläggsbidrag för.
- » Du har studiestartsstöd för de veckor du söker tilläggsbidrag.

Du kan få bidraget till och med det kalenderhalvår barnet fyller 18 år. Om barnet fyller 18 år i mars, kan du alltså få bidraget fram till juni. Bara en vårdnadshavare kan få bidraget.

Är du utländsk medborgare?

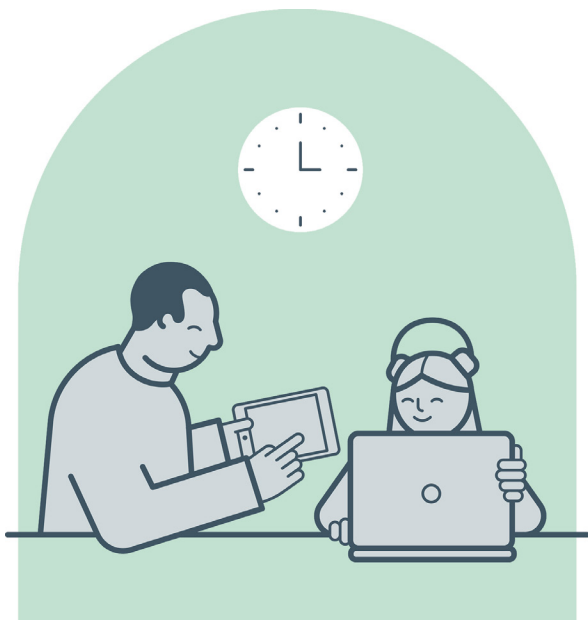
Om du är utländsk medborgare måste du även uppfylla vissa särskilda krav för att ha rätt till svenskt studiestöd.

Höjd åldersgräns från 1 januari 2022

Riksdagen har beslutat att den övre åldersgränsen ska höjas till 60 år från och med 1 januari 2022.

Undantag 2021 med anledning av coronapandemin

Under hela 2021 kan du uppfylla villkoret för arbetslöshet även om du varit arbetslös kortare tid än 6 månader.



Så här går det till

Träffa en studie- och yrkesvägledare

- » Innan du kan ansöka om studiestartsstöd ska du ha träffat en studie- och yrkesvägledare.
- » Du ska också gjort en studieplan som berättar vilket mål du har med studierna, vad du har tänkt att arbeta med och hur du vill studera.
- » Du ska ha sökt en eller flera kurser, en yrkesutbildning eller en kurs på en folkhögskola innan du kan söka studiestartsstödet.

Ansökan

- » Din ansökan om studiestartsstöd gör du tillsammans med en studie- och yrkesvägledare.
- » Du skickar din ansökan till CSN som fattar beslut om du kan få studiestartsstöd.

Börja studera

- » När du blir antagen till dina studier får du uppgifter om studietid och poäng och även vilken skola du ska studera på.
- » När du börjar studera får du besked om utbetalning av studiestartsstöd från CSN.

Belopp

Studiestartsstödet betalas vanligtvis ut för fyra veckor i taget. Hur mycket pengar du får beror på din studietakt, hur många veckor du studerar och vilken inkomst du har.

Studietakt	1 vecka	4 veckor
Heltid, 100 %	2261 kronor	9044 kronor
Deltid, 75 %	1694 kronor	6776 kronor
Deltid 50 %	1132 kronor	4528 kronor

Belopp för tilläggsbidraget

Tilläggsbidragets storlek beror på om du studerar på heltid eller deltid och på hur många barn du har.

Studier på heltid, 100 %

Antal barn	1 vecka	4 veckor
1	157 kronor	628 kronor
2	256 kronor	1024 kronor
3	308 kronor	1232 kronor
4	360 kronor	1440 kronor
5	412 kronor	1648 kronor

Studier på deltid, 75 %

Antal barn	1 vecka	4 veckor
1	119 kronor	476 kronor
2	195 kronor	780 kronor
3	233 kronor	932 kronor
4	271 kronor	1084 kronor
5	309 kronor	1236 kronor

Studier på deltid, 50 %

Antal barn	1 vecka	4 veckor
1	76 kronor	304 kronor
2	128 kronor	512 kronor
3	156 kronor	624 kronor
4	184 kronor	736 kronor
5	212 kronor	848 kronor

Anmäl bankkonto till Swedbank

För att du ska få pengarna insatta på ditt bankkonto måste du anmäla kontot till Swedbanks kontoregister. Det är Swedbank som sköter CSN:s utbetalningar.

Bankkontot kan du ha i vilken svensk bank som helst. Du behöver inte vara kund hos Swedbank.

För mer information

Kontakta Arbetsmarknad och vuxenutbildning

E-post: info@arbvux.goteborg.se

Telefon: 031-368 30 00 (du hittar telefontider på www.goteborg.se/komvuxansokan)

Du kan även få mer information om studiestartsstödet på:

- » Arbetsförmedlingen – www.arbetsformedlingen.se
- » Centrala Studiestödsnämnden (CSN) – www.csn.se
- » Försäkringskassan – www.forsakringskassan.se