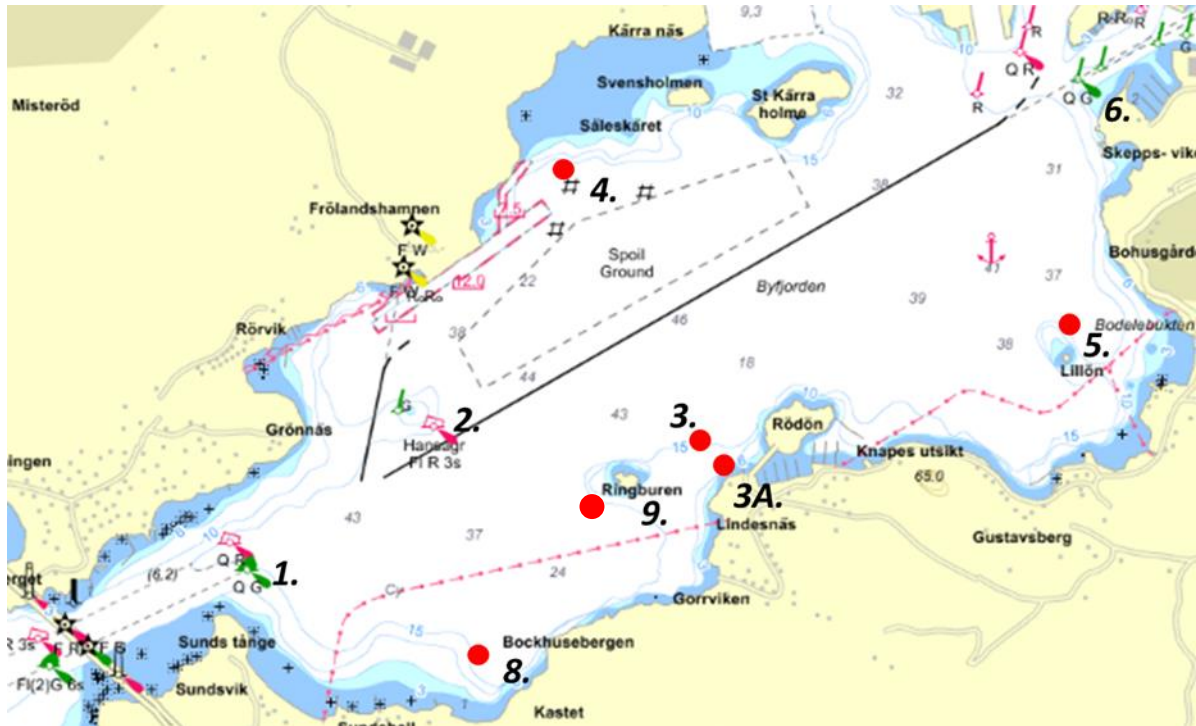


KVÄLLSSEGLINGARNA 2021



Banor.

- 1) 1-6-3(SB)-1-6-3 , Rundning BB/SB
- 2) 6-1-3-6-1-3, Rundning BB
- 3) 1-3-1-3-1-3, Rundning BB
- 4) 6-3-6-3-6-3, Rundning BB
- 5) 2-5-4-2-3-5-2-3, Rundning BB
- 6) 1-5-4-3(SB)-1-6-3, Rundning SB/BB
- 7) 6-1-3-5-4-3(SB)-1-3, Rundning SB/BB
- 8) 2(SB)-4(SB)-5(SB)-4(SB)-3(SB)-4(SB)-5(SB)-3, Rundning SB
- 9) 7-3, Rundning BB
- 12) 8(SB)-4(SB)-3(SB)- 8(SB)-4(SB)-3(SB), Rundning SB (Ny bana)
- 13) 9(SB)-4-8-3-4-8-3, Rundning SB/BB (Ny bana)

Märken.

1. Grön lysboj, Sunds tånge
2. Röd lysboj, Hansagrundet
3. Rundnings-/Start-/Målmärke, N Lindersnäs (3A Inner Start-/målmärke)
4. Rundningsmärke, NO Frölandskajens förlängning
5. Rundningsmärke, N Lillön
6. Grön lysboj, Bävåns utlopp
7. Grön lysboj, NV Korstensholmen
8. Rundningsmärke, V Bockhusebergen
9. Rundningsmärke, VSV Ringburen

Startförfarande:

- 17:45 Förberedelsesignal
- 17:50 Startgr 1. SRS Under 0,920
- 17:55 Startgr 2. SRS 0,920 till 0,985
- 18:00 Startgr 3. SRS Över 0,985

Datum

- Vårserien: 20/4, 27/4, 4/5, 11/5, 18/5, 25/5, 1/6, 8/6, 15/6
- Höstserien: 10/8, 17/8, 24/8, 31/8, 7/9, 14/9, 21/9, 28/9