

# Sorteringsguide

## för hushållens avfall och återvinningsmaterial

Källsortering leder till en bättre miljö och ett bättre utnyttjande av resurser. Mycket av det som förut kallades avfall kan efter bearbetning användas som råvara till nytt material. Annat material kommer till nytta i form av el- och värmeenergi.

Vi återvinner så mycket som möjligt så långt som möjligt.





## Restavfall

I den vanliga soppåsen slängs det som inte går att återvinna. Det kallas restavfall. Exempel på restavfall är hygienartiklar (t.ex. blöjor, tops), diskborstar, tandborstar, dammsugarpåsar, fönsterkuvert, tobak, kattsand och trasiga kläder.

*Avfallet förbränns och blir till fjärrvärme eller el.*

Frågor kring restavfall besvaras av Kretsloppskontoret 031-368 27 00.

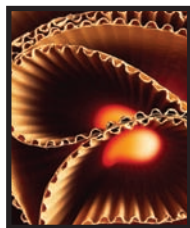


## Komposterbart material

Matrester, frukt och grönt, äggskal och äggkartong (utan etikett), kaffe- och tesump, hushållspapper, pappersnäsdukar, ofärgade servetter, blommor och blomjord.

**Inte** plastpåsar, blomkrukor, tobak, blöjor, bindor, tyg, kattsand, stora mängder vedaska eller grillkol.

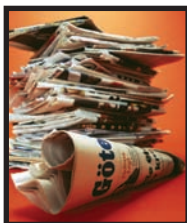
*Avfallet komposteras och blir näringsrik jord.*



## Wellpapp

Wellpapp känns igen på det vågformade skiktet.

*Återvunnen wellpapp används vid tillverkning av ny wellpapp.*



## Tidningar

Dagstidningar, veckotidningar, broschyrer, kataloger, rit- och skrivpapper m.m.

**Inte** papperskassar, vaxat, inplastat eller smutsigt papper.

*Tidningar sorteras och återvinns. Kan blir tidnings-, hushålls- eller toalettpapper.*



## Förpackningar av kartong

Ursköljda förpackningar som består till minst hälften av papper eller kartong, exempelvis mjölkpaket och papperskassar. Även aluminium-belagda juicepaket går bra.

**Inte** wellpapp, tidnings- eller kontorspapper.

*Återvunna pappersförpackningar blir nya pappersförpackningar. Kartongen kan även användas till yttsikt på gipsskivor.*



## Hårda & Mjuka plastförpackningar

Ursköljda dunkar, spänner, flaskor, burkar av hårdplast. Skruva av lock och korkar på flaskor och burkar innan du slänger dem. **Fr.o.m 1/11-08** även mjuka plastprodukter. T.ex: plastpåsar, bärkassar, plastfolie, frigolit, refillpaket och plasttuber.

**Inte** plastband och snören.

*Återvunnen plast mals ner och används som råvara i nya plastprodukter, t. ex. mobiltelefoner, bärkassar.*



## Ofärgade/färgade glasförpackningar

Ursköljda flaskor och burkar av ofärgat glas.

**Inte** keramik, porslin, dricksglas, kapsyler och lock, färgat glas, spegelglas, glasrutor eller glödlampor.

*Glaset smälts ner. Återvunnet glas används dels som råvara till nytt glas, dels som råvara till isoleringsmaterial.*



## Metallförpackningar

Ursköljda konservburkar, aluminiumformar. Aluminiumfolie, kapsyler, värmeljusformar, metallband m.m. Metallförpackningar som inte kan rengöras, t.ex. kaviartuber, får behålla korken på.

*Metallerna sorteras med hjälp av magnet. Återvunnen stålplåt används exempelvis till armeringsjärn och aluminium till bildetaljer och nya burkar.*

## FARLIGT AVFALL!

Det farliga avfallet är skadligt för miljön och ska alltid sorteras ut från det övriga avfallet. Lämnas på närmaste återvinningscentral eller i särskilt märkta kärl i ditt soprum.

Några exempel på farligt avfall:

- Glödlampor, lysrör, lågenergilampor
- Hårspray
- Aceton och nagellack
- Batterier
- Färgburkar
- Febertermometrar

## ELEKTRONIK

Produkter ”med sladd eller batteri”.

EI- och elektronikavfall innehåller ofta komponenter eller ämnen som är skadliga för miljön.

De innehåller också material som går att återvinna. Därför ska de samlas in separat och förbehandlas. Lämnas på närmaste återvinningscentral eller i särskilt märkta kärl i ditt soprum.



Renovas avfallskraftvärmeverk i Sävenäs har tillstånd att förbränna 550 000 ton avfall per år och är igång dygnet runt, året runt. Det är lika mycket som om man skulle fylla hela Ullevi med råge.

Varje dag kommer fler än 300 fordon med avfall till anläggningen. Den energi som frigörs ur avfallet när det eldas i någon av de tre ugnarna omvandlas till ånga i ångpannor. Ångan som produceras går till de två ångturbinerna där elektricitet produceras.

Med hjälp av absorptionsvärmepumpar kan värmen återvinnas och tillföras fjärrvärmenätet.