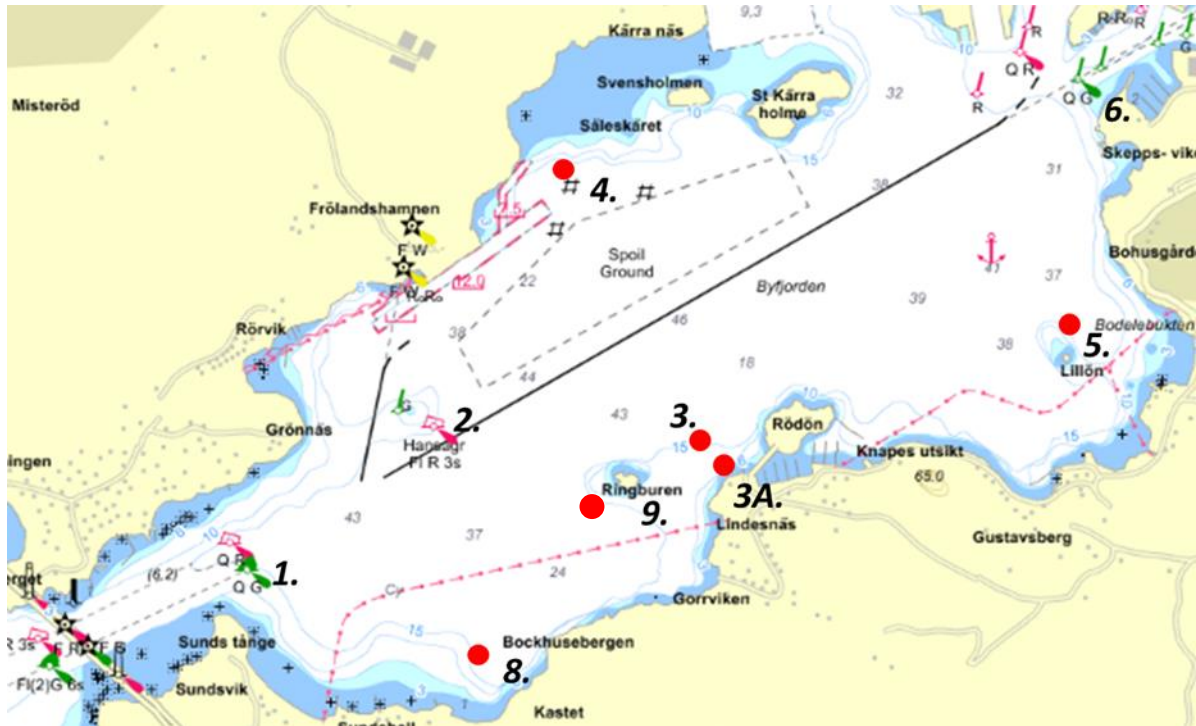


KVÄLLSSEGLINGARNA 2023



Banor.

- 1) 1-6-3(SB)-1-6-3 , Rundning BB/SB
- 2) 6-1-3-6-1-3, Rundning BB
- 3) 1-3-1-3-1-3, Rundning BB
- 4) 6-3-6-3-6-3, Rundning BB
- 5) 2-5-4-2-3-5-2-3, Rundning BB
- 6) 1-5-4-3(SB)-1-6-3, Rundning SB/BB
- 7) 6-1-3-5-4-3(SB)-1-3, Rundning SB/BB
- 8) 2(SB)-4(SB)-5(SB)-4(BB)-3(SB)-4(SB)-5(SB)-3, Rundning SB
- 9) 7-3, Rundning BB
- 12) 8(SB)-4(SB)-3(SB)- 8(SB)-4(SB)-3(SB), Rundning SB (Ny bana)
- 13) 9(SB)-4-8-3-4-8-3, Rundning SB/BB (Ny bana)

Märken.

1. Grön lysboj, Sunds tånge
2. Röd lysboj, Hansagrundet
3. Rundnings-/Start-/Målmärke, N Lindersnäs (3A Inner Start-/målmärke)
4. Rundningsmärke, NO Frölandskajens förlängning
5. Rundningsmärke, N Lillön
6. Grön lysboj, Bävåns utlopp
7. Grön lysboj, NV Korstensholmen
8. Rundningsmärke, V Bockhusebergen
9. Rundningsmärke, VSV Ringburen

Startförfarande:

- 17:45 Förberedelsesignal
- 17:50 Startgr 1. SRS Under 0,920
- 17:55 Startgr 2. SRS 0,920 till 0,985
- 18:00 Startgr 3. SRS Över 0,985

Datum

- Vårserien: 25/4, 2/5, 9/5, 16/5, 23/5, 30/5, 7/6, 13/6, 20/6
- Höstserien: 8/8, 15/8, 22/8, 29/8, 5/9, 12/9, 19/9, 26/9