

Montering bomrör BJK-3 på bomhus BFT med adapter AI/BJG-3

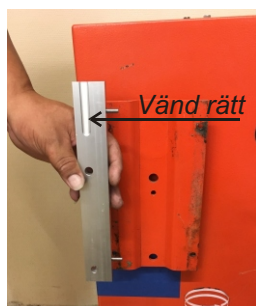
1. Ta bort den gamla bomrörshållaren, den behövs inte mer



2. Montera adaptern löst på bomrörspattan



Adapter



Ta först bort låsmuttrarna



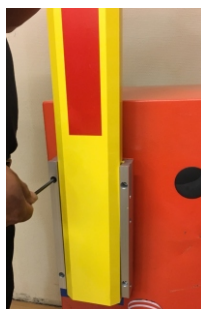
Skruva dit låsmuttrarna för hand



3. Skut i bomrör och montera fästbultar för hand



4. Skruva fast adaptern



5. Skruva fast bomröret

