

Fartanalys Ekhammarsvägen

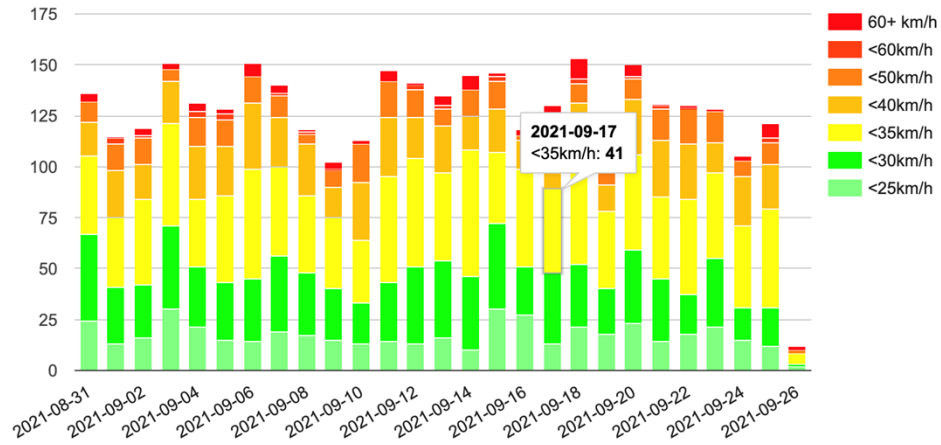
Hastigheten skiljer sig nämnvärt i början och slutet av vägen. Högsta farterna syns i början på vägen för att minska, ju längre in i området man kommer. Detta gäller både för trafik mot och från fartradarn.

Vid Ekhammarsvägen början, är ca 85% av all trafik snabbare än 30 km/h

Mot

Ekhammarsvägen vid Gethagsvägen

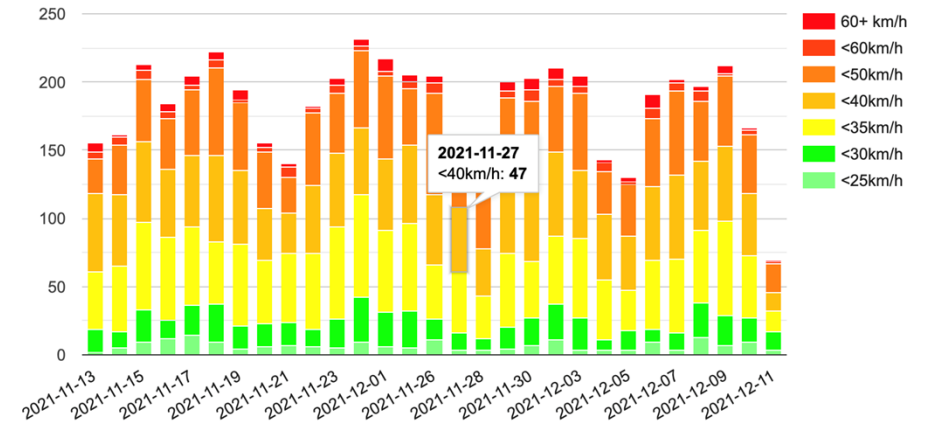
Här ser du hur många fordon som kör MOT displayen per datum uppdelat i olika hastighetsintervall.



Mot

Ekhammarsvägen mellan Vallväginfarterna

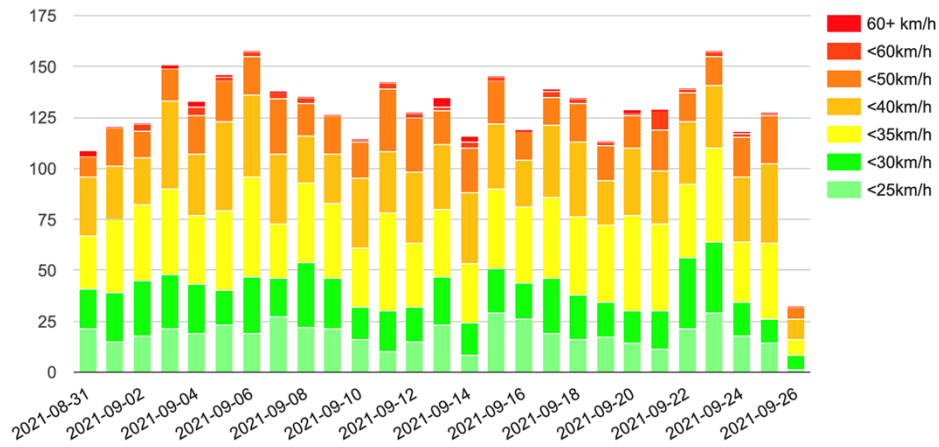
Här ser du hur många fordon som kör MOT displayen per datum uppdelat i olika hastighetsintervall.



Från

Ekhammarsvägen vid Gethagsvägen

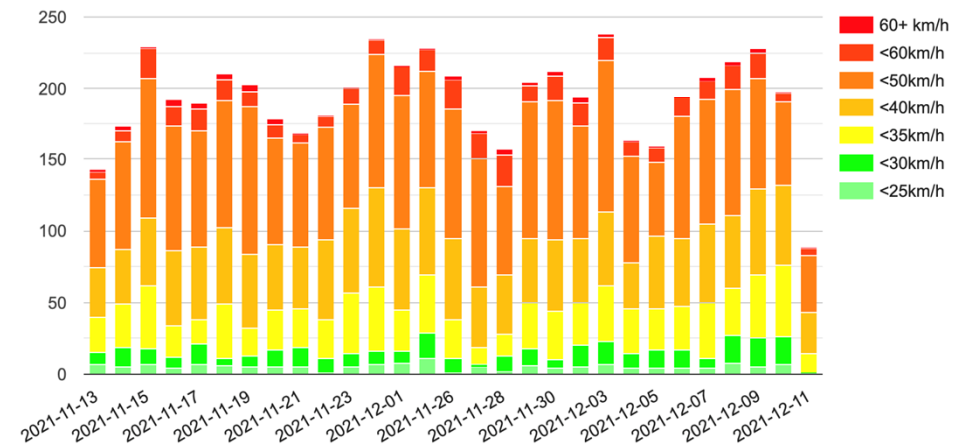
Här ser du hur många fordon som kör FRÅN displayen per datum uppdelat i olika hastighetsintervall.



Från

Ekhammarsvägen mellan Vallväginfarterna

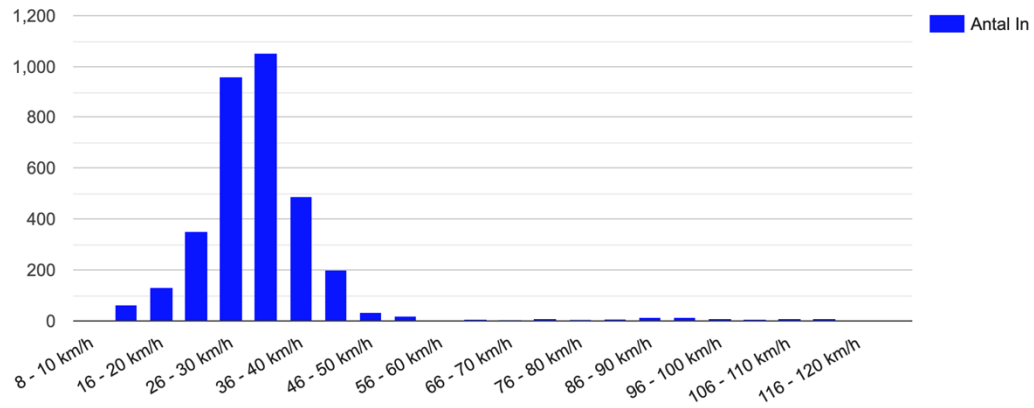
Här ser du hur många fordon som kör FRÅN displayen per datum uppdelat i olika hastighetsintervall.



Mot

Ekhammarsvägen vid Gethagsvägen

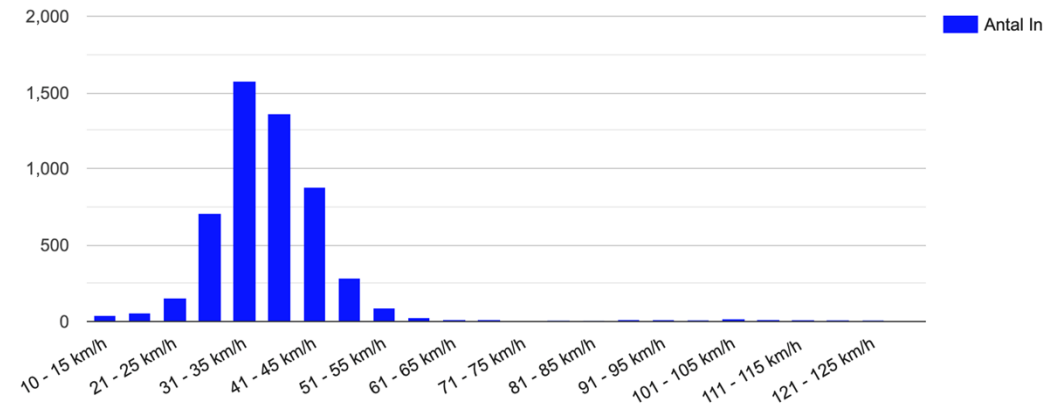
Här ser du hur många fordon som kör MOT displayen i olika hastighetsintervall.



Mot

Ekhammarsvägen mellan Vallväginfarterna

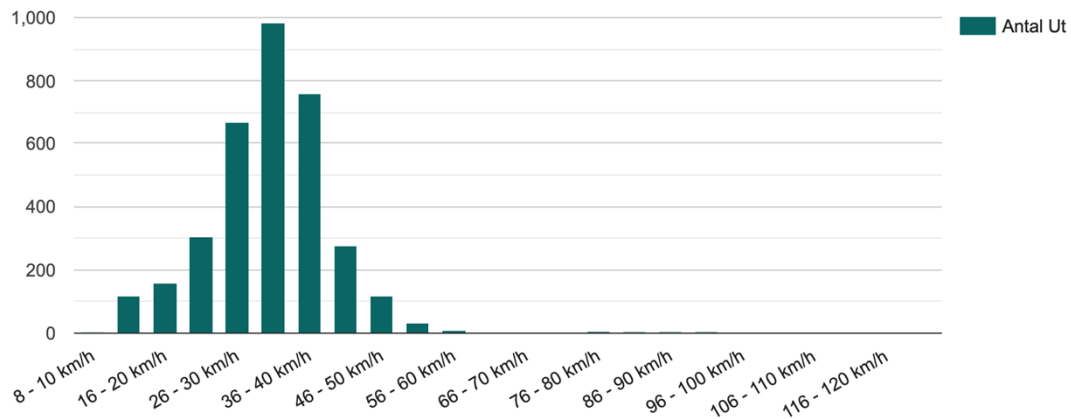
Här ser du hur många fordon som kör MOT displayen i olika hastighetsintervall.



Från

Ekhammarsvägen vid Gethagsvägen

Här ser du hur många fordon som kör FRÅN displayen i olika hastighetsintervall.



Från

Ekhammarsvägen mellan Vallväginfarterna

Här ser du hur många fordon som kör FRÅN displayen i olika hastighetsintervall.

