

# Brf Sjögläntan

---

## Information December 2020

### Ny styrelse

Vår nya styrelse är nu tillsatt och har haft sitt första ordinarie möte.

Styrelsens medlemmar:

**Ordförande:** Jonas Andersson

**Vice ordförande:** Camilla Eriksson

**Ledamot:** Eva Hultstrand

**Ledamot:** Simon Larsson

**Suppleant:** Anna Sjöberg

**Suppleant:** Tobias Johansson

Uppgifterna är inte uppdaterade på hemsidan ännu men detta ska lösas så snart som möjligt.

### Engagemang i föreningen

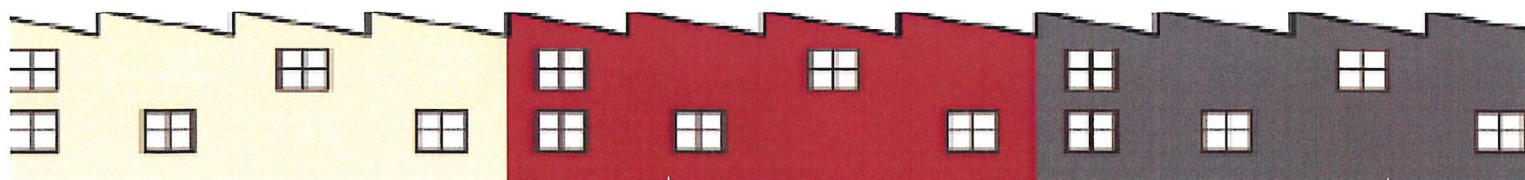
Många av medlemmarna som sitter i styrelsen nu är inne på sitt sista år. Detta gör att vi nästa år kommer behöva fler nya personer än vanligt som kan ställa upp och ersätta de som avgår. Det kan tyckas vara tidigt att ta upp detta redan nu men av erfarenhet vet vi att dessa platser är svåra att fylla. Utan en styrelse finns inte heller vår bostadsförening så det är verkligen en gemensam angelägenhet. Denna fråga kommer att följas upp i den boendeenkät som kommer ut under början av nästa år där vi kan se vad det finns för intresse.

### Skötsel grönytor och häckar

I boendeenkäten kommer vi också ha med frågor om hur skötseln av våra gemensamma ytor upplevs idag. Då kommer varje medlem ha en möjlighet att göra sin röst hörd. Resultatet kommer användas till att ta fram förslag på alternativa lösningar. En omröstning på extra stämman som är planerad till våren kommer sedan avgöra vilken lösning vi går vidare med.

### Laddning av elbilar

Elbilar blir allt vanligare vilket är väldigt positivt för vår miljö. Notera dock att för att ladda en elbil krävs en speciell ladd-station som är avsedd för detta ändamål. Inga uttag som finns på vårt område är idag anpassat för detta och det medför en stor brandrisk att koppla in en bil till dem. Om man funderar på att skaffa en elbil finns sedan tidigare möjlighet att ansöka om att sätta upp en egen ladd-station i anslutning till sin parkering. Kontakta styrelsen om detta är något ni är intresserad av.



# Brf Sjögläntan

---

## Brandförebyggande

Kom ihåg att gå igenom och testa alla brandvarnare ni har hemma. Om det finns en brandsläckare i er lägenhet mår dessa bra av att vändas då och då så att innehållet inte sätter sig. Gå gärna också en extra runda i lägenheten innan sängdags för att se till att inga levande ljus står kvar och brinner.

## Julkräp

Vid jul blir det alltid extra återvinning i form av kartonger, plast och presentpapper. För att inte våra sophus ska bli överfulla vore det jättebra om så mycket som möjligt kan köras direkt till en återvinningsstation. Tack för hjälpen.

En god jul och ett gott nytt år önskar vi i styrelsen

/ Jonas, Camilla, Eva, Simon, Anna och Tobias

